

# KOUPELNOVÉ RADIÁTORY

*Elegance*

PRO VAŠI KOUPELNU



**1. HELIOS**  
 600 × 800 [383W], × 1200 [564W], × 1680 [777W]

**2. GALEON**  
 500 × 792 [260W], × 1280 [390W]  
 600 × 792 [340W], × 1280 [490W]

**3. RETRO**  
 600 × 1200 [302W]

**4. KRONOS**  
 600 × 800 [427], × 1182 [631], × 1670 [889]

**5. CLIP**  
 373 × 1250 [380W], × 1700 [550W]

**6. PEGASUS**  
 488 × 800 [329W], × 1220 [523W], × 1700 [716W]  
 608 × 800 [445W], × 1220 [682W], × 1700 [928W]  
 758 × 800 [540W], × 1220 [835W], × 1700 [1146W]  
 1208 × 500 [523W]

**7. ROSENDAL**  
 266 × 950 [248W], × 1500 [350W]  
 115 × 1500 [175W]  
 292 × 1500 [483W]

**8. DARIUS**  
 600 × 1200 [512W], × 1500 [647W], × 1800 [889W]

**9. AVENTO**  
 500 × 790 [310W], × 1210 [468W], × 1630 [622W]  
 600 × 790 [407W], × 1210 [588W], × 1630 [783W]  
 480 × 905 [422W], × 1210 [484W]

**10. ROSENDAL R2C/6**  
 420 × 950 [372W], × 1500 [525W]

## RADIÁTORY S PŘIPOJENÍM NA STŘED



HELIOS

RETRO

KRONOS

PEGASUS

DANBY

## RADIÁTORY V HORIZONTÁLNÍM PROVEDENÍ



ROSENDAL 950 × 266 [248W]  
1500 × 266 [350W]

CLIP 1250 × 373 [380W]  
1700 × 373 [550W]

DARIUS 1200 × 600 [512W]  
1500 × 600 [647W]  
1800 × 600 [889W]



AVENTO 905 × 480 [422W]  
1210 × 480 [484W]

SORANO 905 × 480 [299W]  
1210 × 480 [387W]

PEGASUS 1208 × 500 [523W]

**UPOZORNĚNÍ:** U radiátorů Darius a Rosendal v horizontálním provedení pro kombinaci s elektrickou topnou tyčí doporučujeme použít topnou tyč EL 05 E a GT.

Koupebné radiátory PMH jsou vyrobeny pro 3 druhy vytápění:

### ■ VYTÁPĚNÍ

(pouze topení bez elektrické topné tyče)

Pro toto řešení je nutno použít:  
radiátor + vhodný ventil (ruční nebo termostatický).

Při výběru ventilu je nutno zohlednit rozteč vyvedených trubek ze zdi (tzv. na rozteč radiátoru nebo na rozteč ventilu).

### ■ KOMBINOVANÉ VYTÁPĚNÍ

(topení v kombinaci s elektrickou topnou tyčí)

Pro toto řešení je nutno použít:  
radiátor + vhodný termostatický ventil + jakoukoli elektrickou tyč dle doporučeného výkonu nebo nižší.

Při výběru ventilu je nutno zohlednit rozteč vyvedených trubek ze zdi (tzv. na rozteč radiátoru nebo na rozteč ventilu).

*Pro kombinované vytápění nelze použít radiátor CLIP a radiátory v horizontálním provedení AVENTO, SORANO, PEGASUS.*

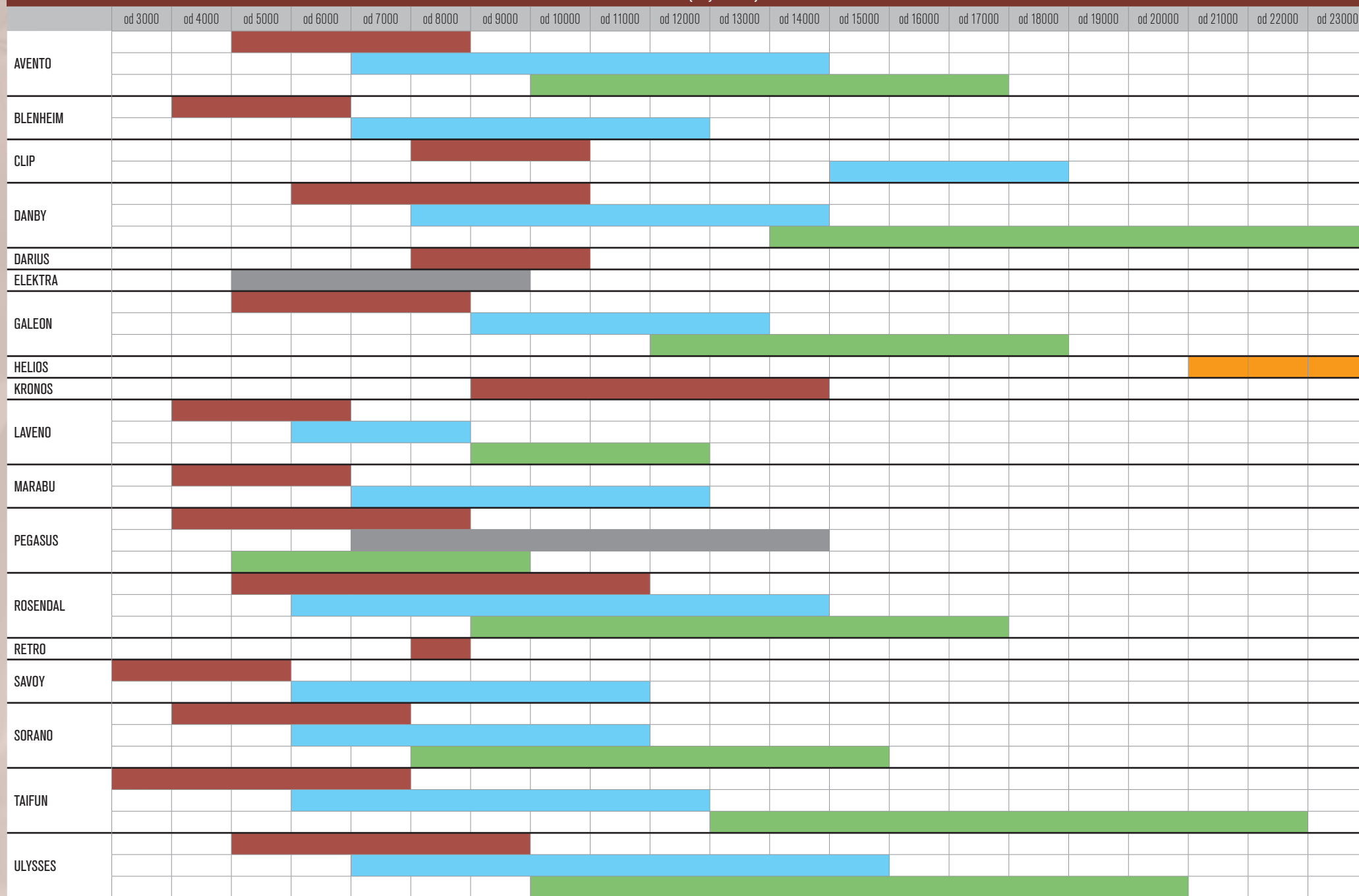
### ■ VYTÁPĚNÍ POUZE NA ELEKTRIKU

Pro toto řešení je nutno použít:  
radiátor + jakoukoli elektrickou tyč dle doporučeného výkonu nebo nižší.

V případě požadavku naplnění radiátoru nemrznoucí směsí je účtován poplatek 1670 Kč bez DPH.

*Pro vytápění pouze na elektriku nelze použít radiátor CLIP a radiátory v horizontálním provedení AVENTO, SORANO, PEGASUS.*

PŘEHLED CEN (ceny bez DPH)



BARVA



CHROM



KARTÁČOVANÁ NEREZ



ALU CHROM, ALU NEREZ



LEŠTĚNÁ NEREZ

### 11. ULYSSES

500 × 610 [200W], × 838 [268W], × 1294 [405W]  
700 × 610 [268W], × 838 [359W], × 1294 [542W]  
900 × 610 [336W], × 838 [450W], × 1294 [678W]

### 12. TAIFUN

500 × 790 [382W], × 1210 [585W], × 1630 [795W]  
600 × 790 [463W], × 1210 [717W], × 1630 [974W]

### 13. MARABU

450 × 783 [275W], × 1233 [406W], × 1815 [622W]  
600 × 783 [366W], × 1233 [541W], × 1815 [829W]

### 14. SORANO

500 × 790 [248W], × 1210 [374W], × 1630 [498W]  
600 × 790 [325W], × 1210 [470W], × 1630 [626W]  
480 × 905 [299W], × 1210 [387W]

### 15. DANBY

450 × 940 [412W], × 1290 [559W], × 1640 [702W]  
600 × 940 [528W], × 1290 [716W], × 1640 [898W]  
750 × 940 [642W], × 1290 [870W], × 1640 [1081W]

### 16. LAVENO

500 × 790 [248W], × 1210 [374W]  
600 × 790 [325W], × 1210 [470W]

### 17. SAVOY

480 × 790 [313W], × 1210 [498W], × 1690 [682W]  
600 × 790 [424W], × 1210 [650W], × 1690 [884W]  
750 × 790 [514W], × 1210 [796W], × 1690 [1092W]

### 18. BLENHEIM

450 × 940 [412W], × 1290 [559W], × 1640 [702W]  
600 × 940 [528W], × 1290 [716W], × 1640 [898W]  
750 × 940 [642W], × 1290 [870W], × 1640 [1081W]



P.M.H. Invest & Trade s.r.o.  
Příšečná 556  
CZ 381 01 Český Krumlov

Tel.: 00420 380 711 237, 380 712 933  
Fax: 00420 380 711 155, 380 711 247  
E-mail: info@pmh-co.cz

[www.pmh-co.cz](http://www.pmh-co.cz)